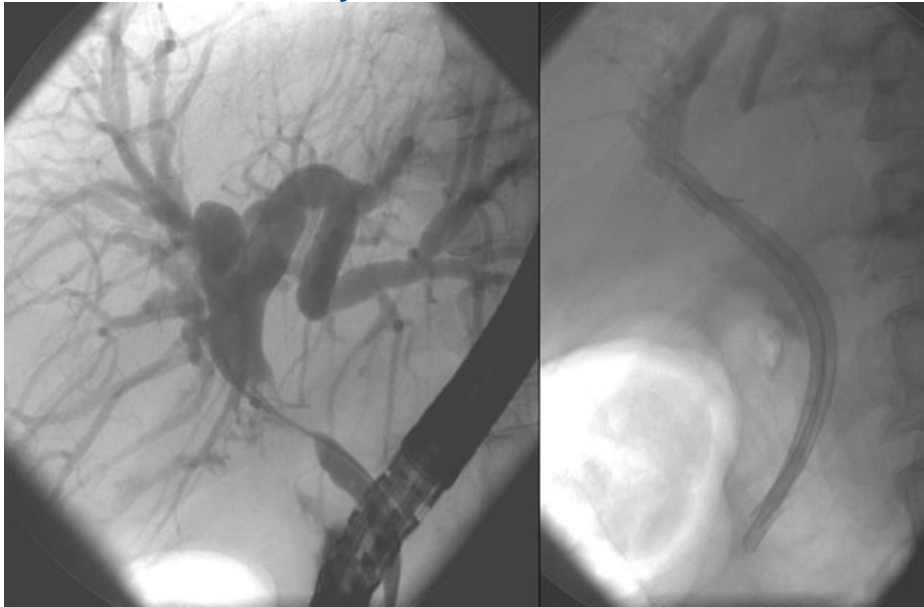


## DEHNUNG VON STRIKTUREN/STENOSEN

### Narbenstenose nach Cholezystektomie: Dilatation und zwei Stents



### Chronische Pankreatitis

Dehnung und Stent-Einlage (rechts) wegen Pankreasgangstriktur (links, Röntgenbild)

Indikation: narbige Gangverengung mit Stau des Pankreasganges und Schmerzen

